

How the Collection Development Policy has changed with the Google project

Sylvia Van Peteghem

UGent

At first sight ...

it didn't

1872

How come we have a Google
deal?

Coincidence



Seattle...

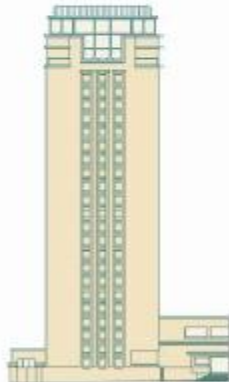




Google wants to organize the world's information and make it universally accessible and useful

Two sources:
Partner Program
Library project

Working with Library Partners



Ghent University Library

Keio University



Cornell University Library



THE UNIVERSITY OF WISCONSIN
MADISON

BSB Bayerische Staatsbibliothek



Why Ghent?

1.Collection

2.Team

3.Building

1.

Collection

French revolution 1789 and



What's the use of collecting if

45 km

1/3 cultural heritage



Peoniae L. R. V. R.

P. Moutan

Peoniae L. R. V. R.

P. Moutan

L. Chamæiris colore cœruleo violaceo.

Ge. Leech Lijch met blaw
violette bloemen.



L. Chamæiris colo: purp: satur:

Ge. Leech Lijch.

I. Iride.

G. Iris baset.





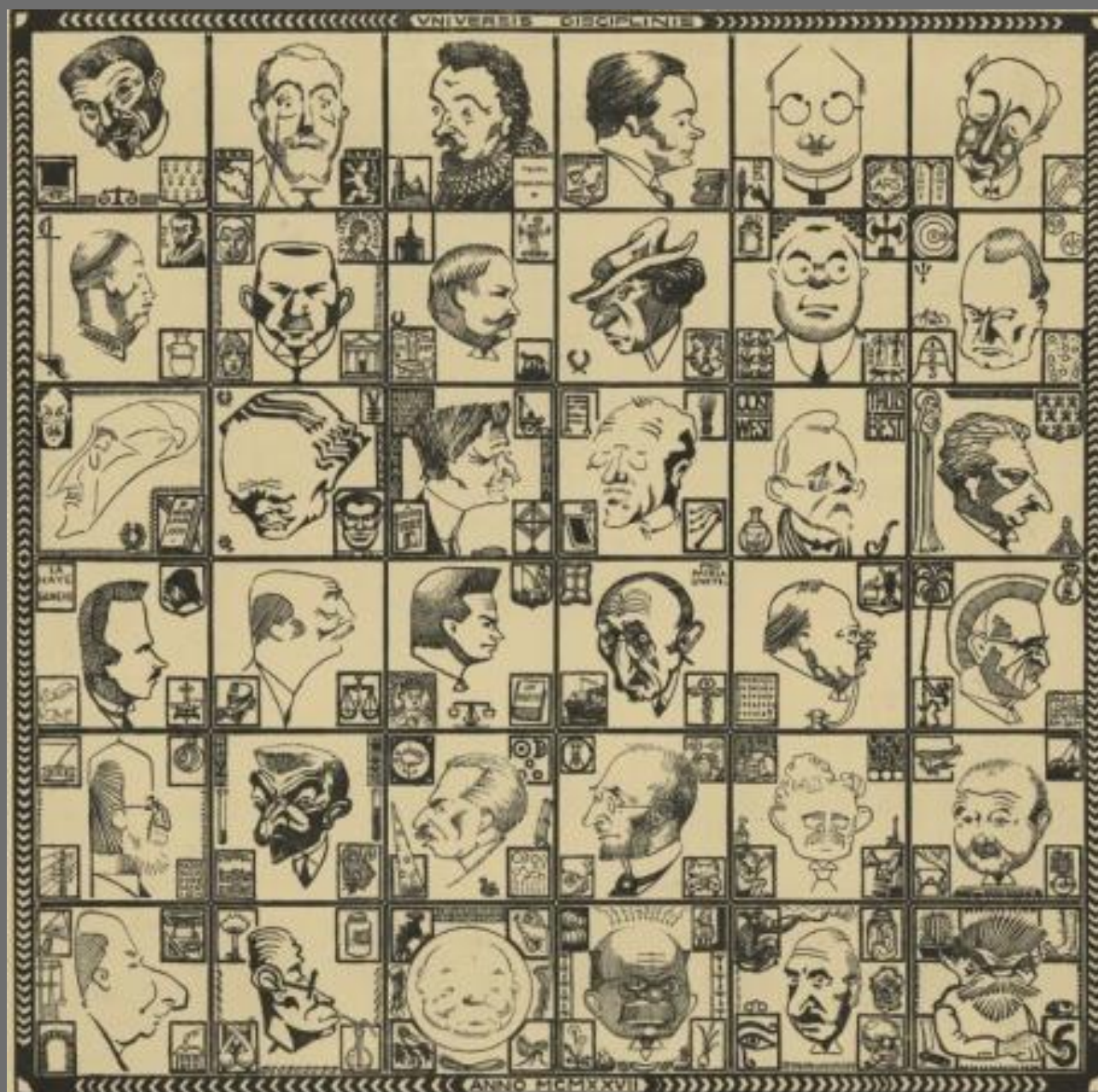


november 1846

op de Coupure een jong blond Koppie
warm verlicht maar toch winter roos, grijze costen demetervest
ook warm verlicht en dat droog hout op den rug heeft eenig
het was zeer schoon. winter aentig, melancolique. . . .

het keek naar d'overste de boomen in . . .
en het was op de poëtische plaats van de Coupure.













Veduta del Pantheon

Piranesi Archit. dis. inc.



G. SCARABELLINI
VENEZIA

M. DU BOUICHÉ
Mizzoli

VENISE LIDO

E.N.I.T.

VILLE DE VENISE
BUREAU DE TOURISME

memoire que ie me suis
acouche de mon premier
enfant le 7^e octobre 1669
il fut baptise a l'eglise
de St martin acoutrie
et fut apele gerge
gerdinan basta
madame la comtesse de
seueghem fut marie
et mon pere parin

le 8^e octobre 1670
de mon secon^d fis il fut
baptise en l'eglise de St martin

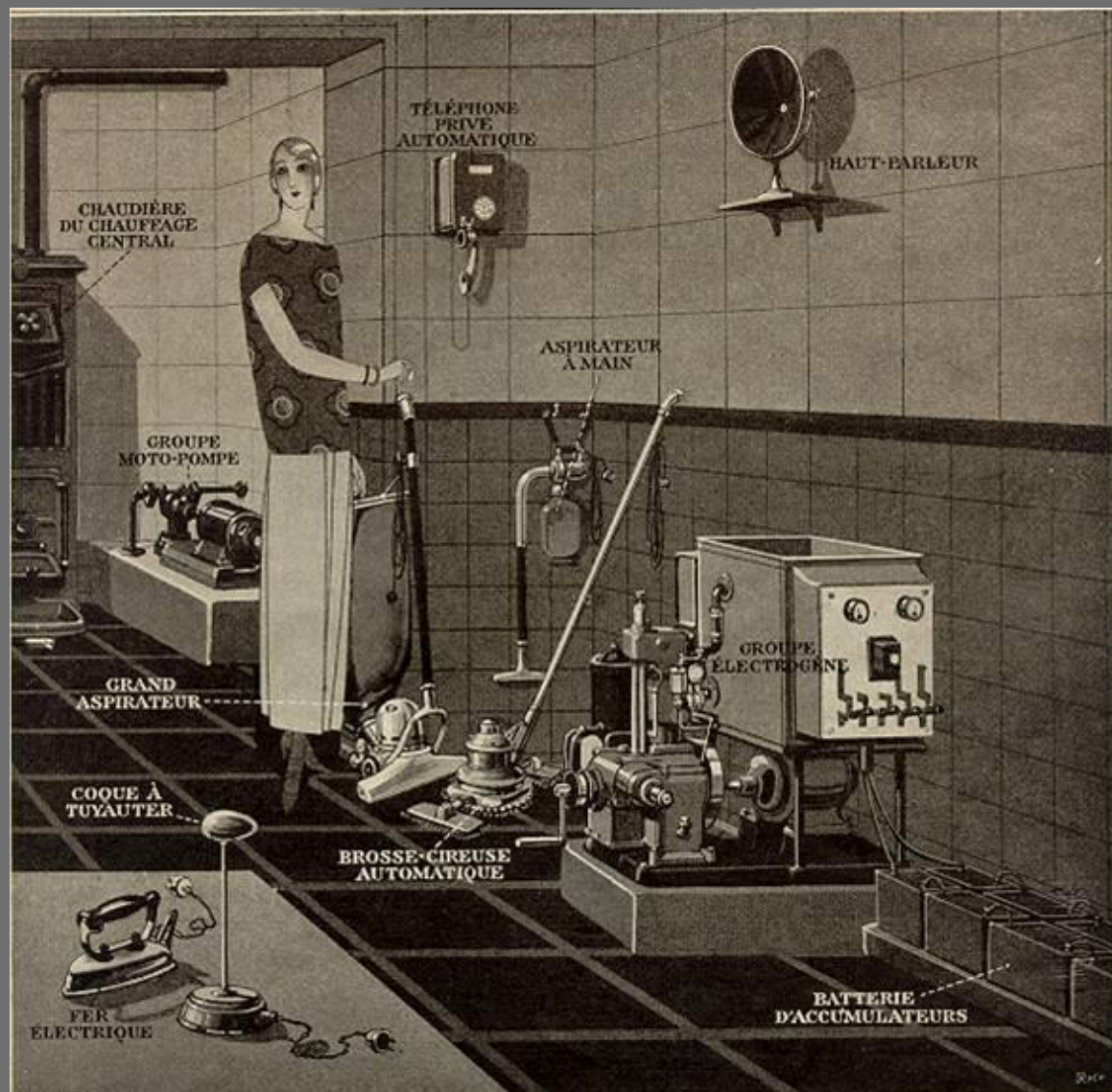


OCTOBRE 1924

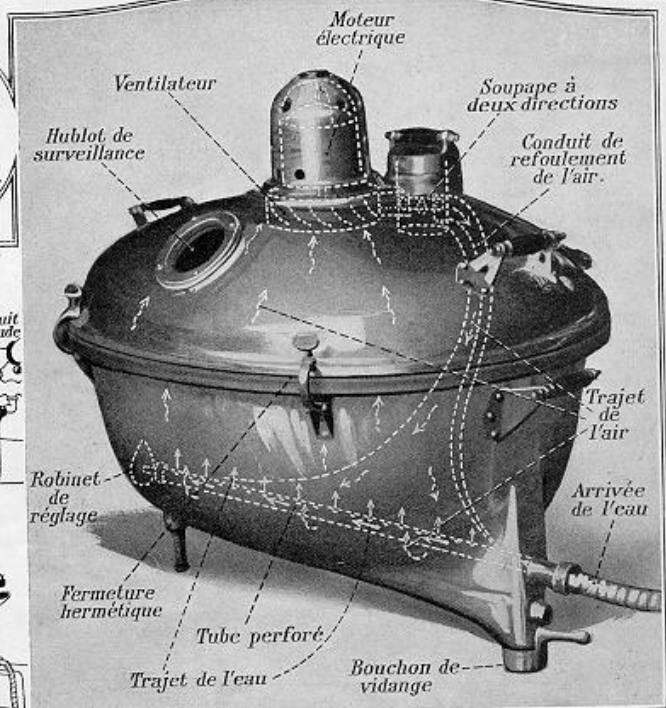
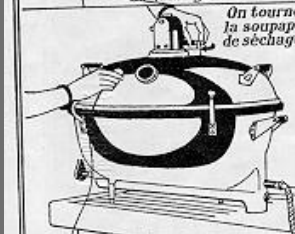
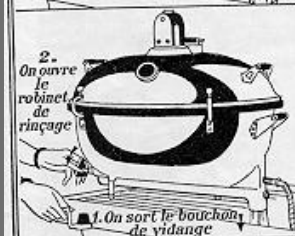
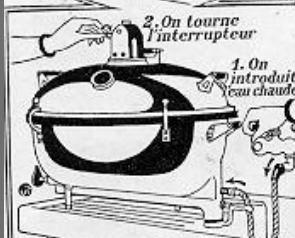
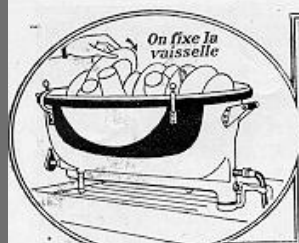
Je sais tout







LA MAISON SANS DOMESTIQUES



LA MACHINE À LAVER LA VAISSELLE

La plupart de ces appareils sont basés sur une conception assez peu compliquée, et, dans beaucoup d'entre eux, de simples jets d'eau sont dirigés sur les ustensiles disposés dans des paniers fixes. D'autres machines, plus perfectionnées, assurent également un mouvement des paniers contenant les assiettes, concurremment avec une distribution d'eau puissante et continue. Nous avons parlé en temps opportun, dans *Je sais tout*, de la machine imaginée et mise au point par notre éminent collaborateur M. J.-L. Breton. Nous donnons cette fois la description d'une machine d'invention récente, et qui rend aussi agréable qu'hygiénique le nettoyage quotidien des assiettes et des plats.

L'appareil se trouvant placé sur l'évacuation de l'évier, on y verse tout d'abord charge soit situé au-dessus du trou d'évacuation de l'évier, on y verse tout d'abord quatre à cinq cuillerées à soupe de savon râpé ; puis on fixe les plats, assiettes, tasses, sous-tasses, soucoupes, etc., dans une sorte de râtelier constitué par des fils métalliques ; enfin on met le couvercle et on le visse fortement. Cela fait, on emplit l'appareil d'eau chaude jusqu'à ce que cette dernière s'écoule par l'orifice de jaugeage ; il ne reste plus qu'à vérifier si la soupape à deux directions se trouve bien sur l'indication « Lavage », et à mettre le moteur électrique en marche. Il s'établit alors dans la machine un véritable courant d'air qui, partant du ventilateur électrique, n'y revient qu'après avoir traversé la masse d'eau chaude savonneuse qui couvre la vaisselle ; bouleversée par le passage rapide des bulles d'air, cette eau s'agite violemment. La chimie aide la mécanique : le savon dissout les matières grasses, pendant que les chocs de l'eau détachent les particules solides, ultimes restes du menu.

En six minutes la vaisselle de six personnes est complètement lavée ! On arrête le moteur, on enlève le bouchon de décharge et on laisse s'écouler l'eau mousseuse ; on rince alors les plats en ouvrant le robinet d'admission de l'eau froide, jusqu'à ce que le liquide qui s'évacue soit complètement limpide. Pour sécher, on tourne simplement la soupape sur l'indication « Séchage », et l'on met le ventilateur en marche : l'air extérieur est alors aspiré à travers le bouchon de décharge et passe parmi les assiettes en emportant les dernières traces d'eau. Il ne reste plus qu'à ranger la vaisselle...

2.

Team

Team with the right
attitude:
enthusiasm, loyalty,
métier

Open access and sharing

How to share cultural heritage?
Digitising?
Mass or selective?

RECOLLECTING LANDSCAPES

ALGEMEEN

1904 - MASSART

1980 - CHARLIER

2004 - KEMPENAERS

DOSSIER

TEKST

INDEX



Bornem 34

timescape

AARSCHOT 43

ANTWERPEN 36

ANTWERPEN 37

ANTWERPEN 38

BERINGEN 48

BERINGEN 49

BERINGEN 50

BERLARE 24

BERLARE 25

BERLARE 26

BORNEM 34

DE HAAN 6

DE HAAN 8

DIKSMUIDE 11

EEKLO 23

GEEL 44

GENK 54

GENK 55

GENK 56

GENK 57

GENK 58



15 NOVEMBER 1904-MASSART

51°06'51" NB 04°15'13" OL



Cernoth.

Château



3.

Building



About Google

Myths

- Google digitises quick and dirty
- Google digitises whatever it gets
- Google doesn't care for copyright
- Google's censorship
- Google will make us pay one day
- Google has a bad OCR
- Google is only anglo saxon
- Google pays ...



Your question was : did we change
our acquisition attitude?

Well ...

We focus more on e-books

We didn't download yet all
digitised books

In fact we focus more on how to
present e-books

Resultaten 1 - 1 van 1 voor 900000000156

[<<Terug naar resultaten](#)



Nederlandsch bloemwerk.

Description: - Amsterdam : J. B. Elwe, 1794.

Note: Digitized by Google



First to enter Google books in
Europeana

Google digitised 250.000 books
from our collection (2007-2012)

usage on Google Books: thousands
to ten thousands of virtual visits

In paper this would mean
thousands of visitors a day

2 x 250,000 books from the
repository ...

So did it change our acquisition
policy?

Well...

More attention and awareness for
collections
antiquarian focus





Montesquieu ... (1689-1755)

HERMANNI CONRINGII
In biblioth. DE *Vol. 2.*
procedit HABITUS CORPORUM *Alouzenia*
GERMANICORUM
ANTIQUE ac NOVI
Catal. CAUSIS *in ser.*
LIBER SINGULARIS.
ANNOTATIONIBUS

uberrimis dilucidavit

JO. PHILIPPUS BURGGRAVIUS, Fil.

Doctor Medicus Francofurti ad Mœnum.

But. In comparing the usage on our website and in Google books we realised something else.

2012= 44 %

2011= 49 %

2010= 41 %

2009=25%

2008=17%

So, we should focus on being
present where the user is.

And yes Google made us not buy a
discovery tool (we were trained
thanks to ELIN)

one extra thing ...



