

Grant management at ELTE



Dániel Győri

International Grant Officer
ELTE – Office of the Rector
Center for Innovation, Technology Transfer and Grant Affairs
H-1056, Budapest, Szerb utca 21-23.
Tel.: +36-1-411-6500/2186, Fax: +36-1-485-5282
Mobil: +36-20-824-7762
e-mail: gyori.daniel@rekthiv.elte.hu
web: <http://pik.elte.hu/fp7palyazatok>

ELTE in numbers

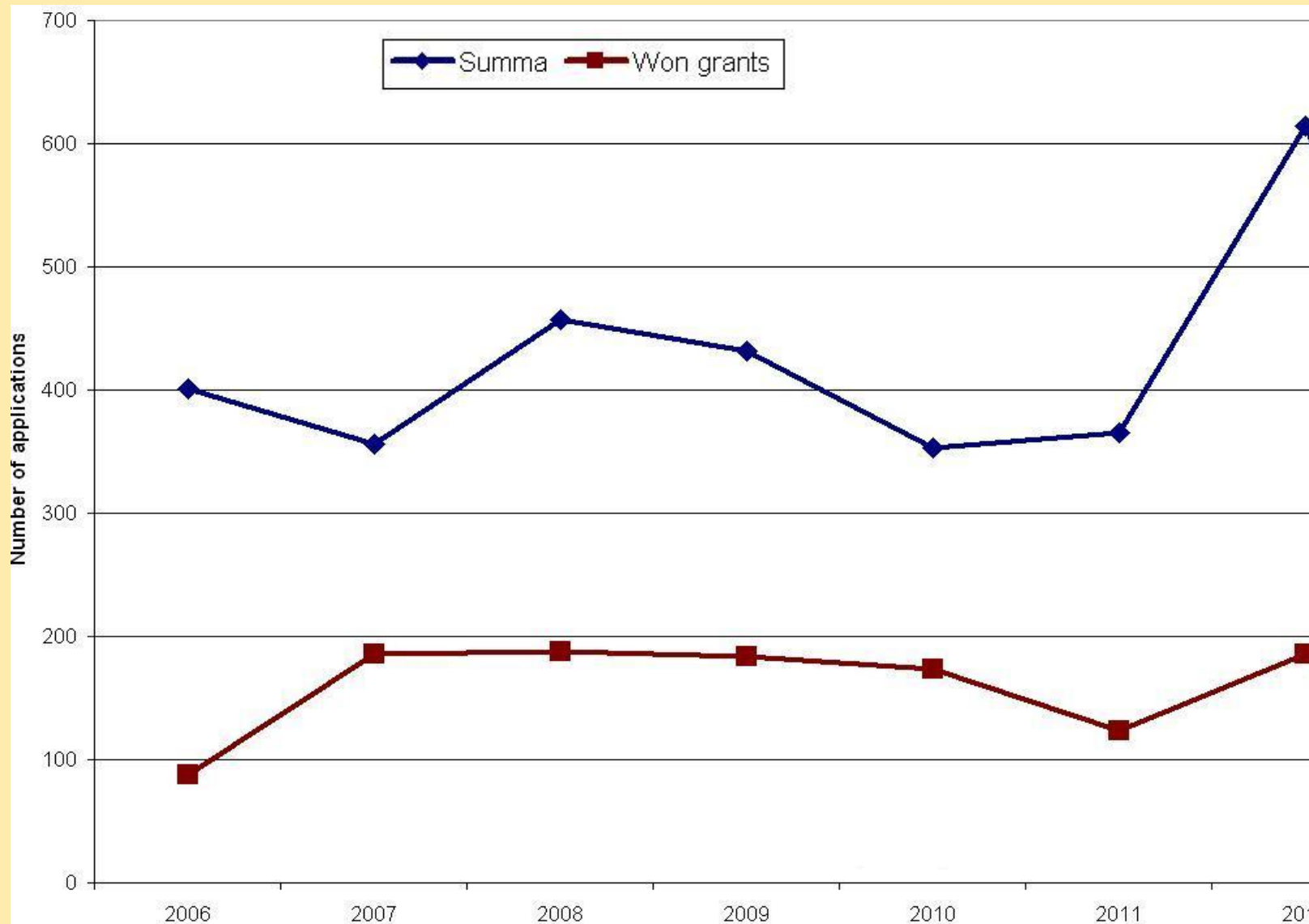
- Founded in 1635. Nagyszombat (Trnava) by Archbishop of Esztergom, Péter Pázmány
- 8 faculties
- 30 000 students
- 10% of first-year students in Hungary
- More than 26 000 applicants/year
- 1100 qualified instructors (72 of them is the member of the Hungarian Academy of Science)
- 69 BSc, 91 MSc programmes
- 29 foreign language study prog.
- 450 year-old library

ELTE's faculties

- **Faculty of Humanities**
founded in 1635.
- **Faculty of Law**
founded in 1667.
- **Faculty of Primary and Pre-School Teacher Training**
founded in 1869.
A faculty of ELTE since 2000.
- **Bárczi Gusztáv Faculty of Special Education**
founded in 1900.
A faculty of ELTE since 2000.
- **Faculty of Science**
founded in 1949.
- **Faculty of Informatics**
founded in 2003.
- **Faculty of Education and Psychology**
founded in 2003.
- **Faculty of Social Sciences**
founded in 2003.

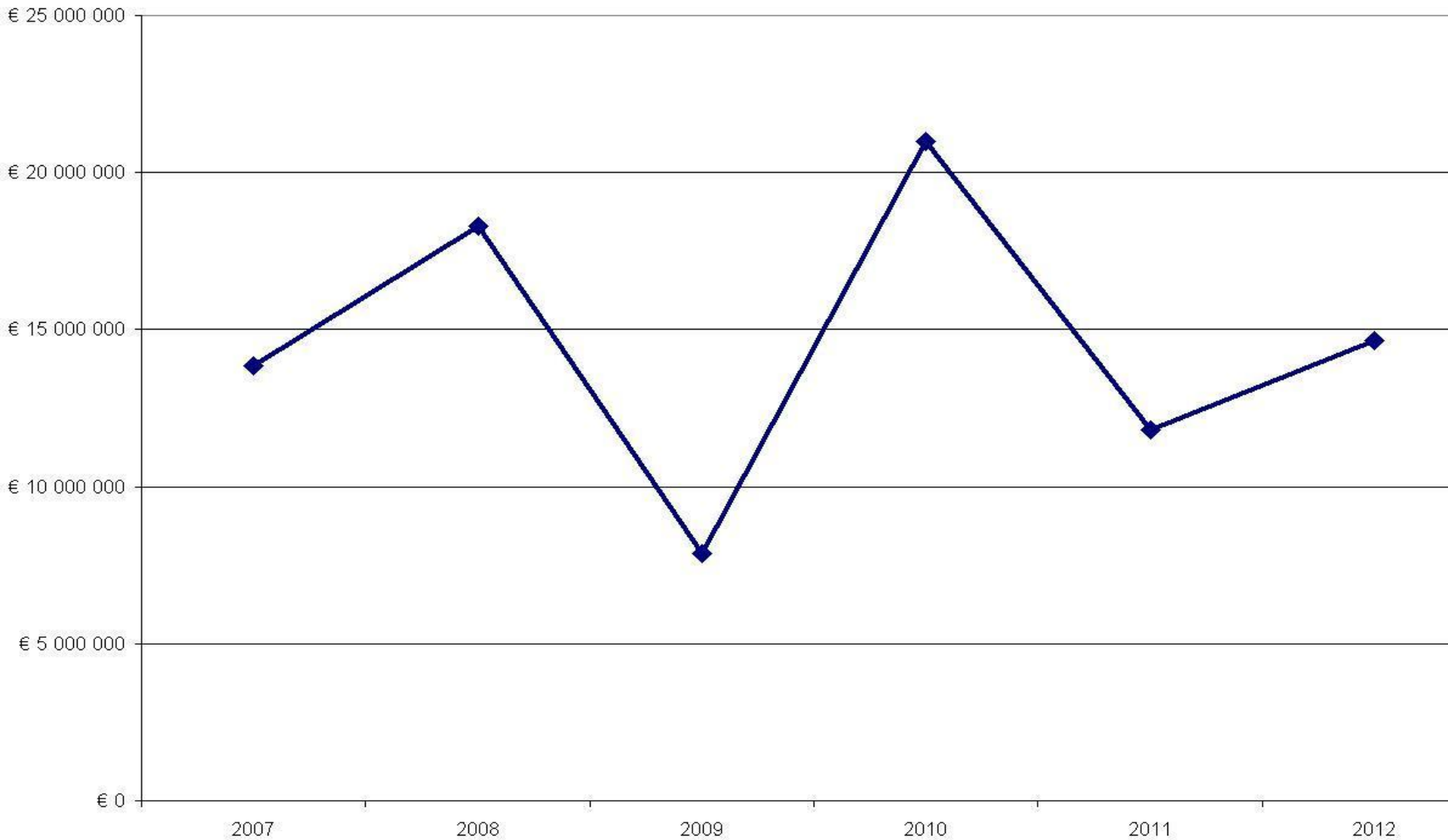
Submitted applications vs. Won grants

ELTE

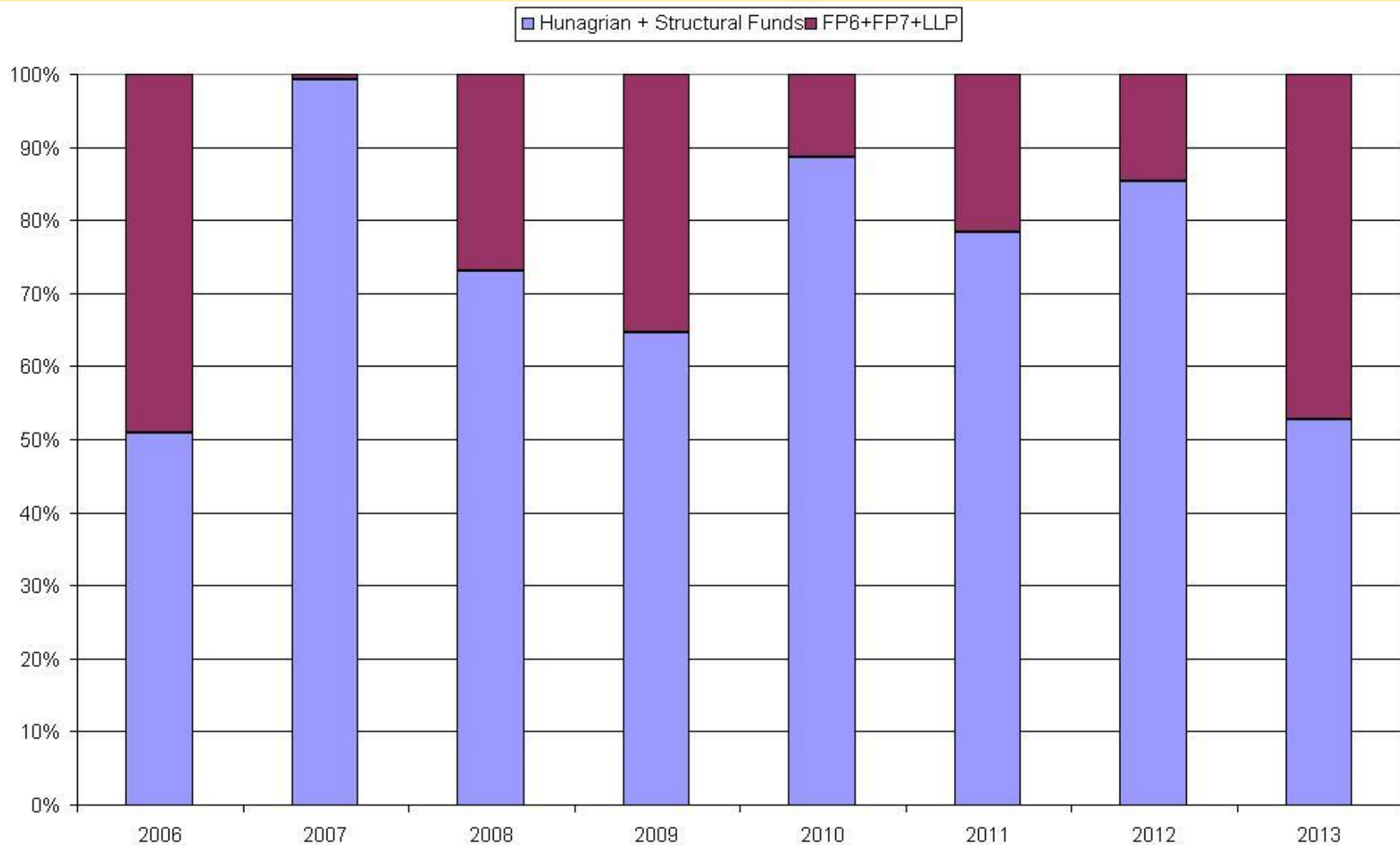


Obtained financial contribution

ELTE



The division of the obtained financial contribution between Grant types



Our top projects 1.

- PLASMON (FP7-SPACE)
 - ELTE coordinated project
 - „Using the actual data of the AWDAnet and AARDDWARK, and the SEGMA, MM100 and IMAGE networks to solve the continuous and real-time monitoring of the transient events characterizing the plasmasphere and radiation belts, and to derive in quasi-real-time mode the actual state of the plasmasphere by automatic analyzing of the recorded events.”
 - Partners: British Antarctic Survey (UK), University of L'Aquila (IT), Sodankyla Geophysical Observatory (FIN), University of Otago (NZ), Institute of Mining and Technology (US), Institute of Geophysics, Polish Academy of sciences (PL), University of Washington (US), Los Alamos National Laboratory (US), SANSA: SPACE SCIENCE (RSA)
 - Amount: 1 972 050 EUR
 - Duration: 2011-02-01 – 2014-07-01

Our top projects 2.

- NANOS3 (FP7-PEOPLE-ITN)
- ELTE coordinated
 - Eight internationally leading research groups from six different countries are joined by one of the world's largest and leading consumer companies (P&G) and by an SME. The complementary expertise of the network provides a unique, multidisciplinary environment to train ESRs in the field of hierarchical soft nanoparticles. The overall objectives of the current proposal are related to three priority areas of research:
 - 1: Development of a wide variety of novel, hierarchically structured, responsive polymer nanoparticles.
 - 2: Understanding and controlling the dynamics of self-assembly and of trigger-induced compositional and structural changes of soft matter nanoparticles in solution.
 - 3: Understanding and controlling nanoparticle dynamics at interfaces and thereby facilitate control of trigger-induced changes of interfacial properties and interactions.

NANOS3 + ERCs

- Partners: Scandinavian and British universities and SMEs.
- Amount: 3 619 626 EUR
- Duration: 01/04/2012 – 31/03/2016
- ERC: ELTE has 4 ongoing ERC projects.

ELTE-ELECTRONIC TENDERING SYSTEM (EPER)

- Since 2008
- Mandatory: since 2010
- Contains applications since 2006
- Informations about 3243 applications



EPER

Pályázati felhívások

Pályázatok

K+F szerződések

Listák

Információ

Dokumentumok

Admin

Készletek

ELTE Pályázati Elektronikus Rendszer

VISSZA

Üdvözljük az ELTE Pályázati Elektronikus Rendszerben (EPER)!

Pályázatok benyújtásához és pályázati szerződések megkötéséhez szükséges cash-flow és fedezet igazolás formanyomtatvány letölthető [itt](#).

Az ELTE azonosító, létszám, gazdálkodási és fenntarthatósági adatai [itt](#) megtalálhatóak.

A rendszer használatához készítettünk segédanyagokat, melyeket a [dokumentumok](#) menüpont alatt tekinthet meg.

Amennyiben a rendszer használatával kapcsolatban bármilyen kérdése van, azt a PIK ügyfélszolgálatán, vagy az eper@rekthiv.elte.hu címen teheti fel.



Call for proposals

EPER Pályázati Elektronikus Rendszer VISSZA

Üdvözljük az ELTE Pályázati Elektronikus Rendszerben (EPER)!

Pályzatok benyújtásához és pályázati szerződések megkötéséhez szükséges cash-flow és fedezet igazolás formanyomtatvány letölthető [itt](#).

az ELTE azonosító, létszám, gazdálkodási és fenntarthatósági adatai [itt](#) megtalálhatóak.

A rendszer használatához készítettünk segédanyagokat, melyeket a [dokumentumok](#) menüpont alatt tekinthet meg.

Amennyiben a rendszer használatával kapcsolatban bármilyen kérdése van, azt a [PIK ügyfélszolgálatán](mailto:eper@rekthiv.elte.hu), vagy az eper@rekthiv.elte.hu címen teheti fel.

- Pályázati felhívások
- Pályázatok
- K+F szerződések
- Listák
- Információk
- Dokumentumok
- Adatok
- Készlet

Applications

Lists

RTD Contracts

ELTE's Patents

ELTE



- Full-sky cloud detection by means of imaging polarimetry and polarization measurement of the cloud-base height
- Ergonomic grip extension for optimal racquet handling of squash players
- An instrument capturing horseflies by solar panels
- Multi-molecular biomarker panel for the early screening, molecular distinction and clinical follow-up of patients with various subtypes of preeclampsia



Thank you for your attention!